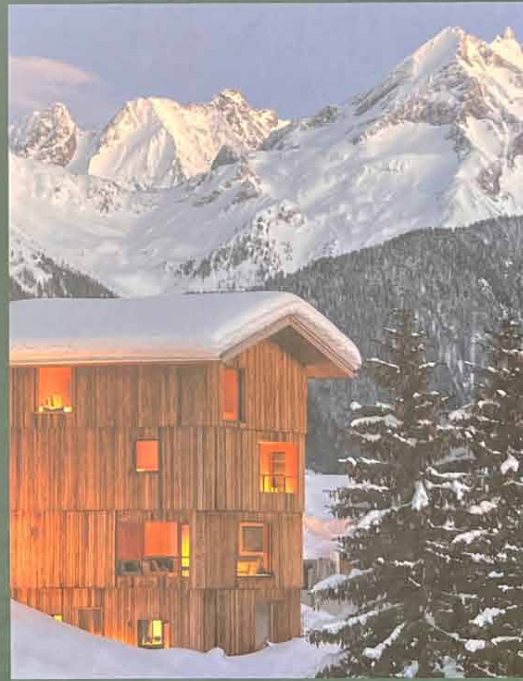


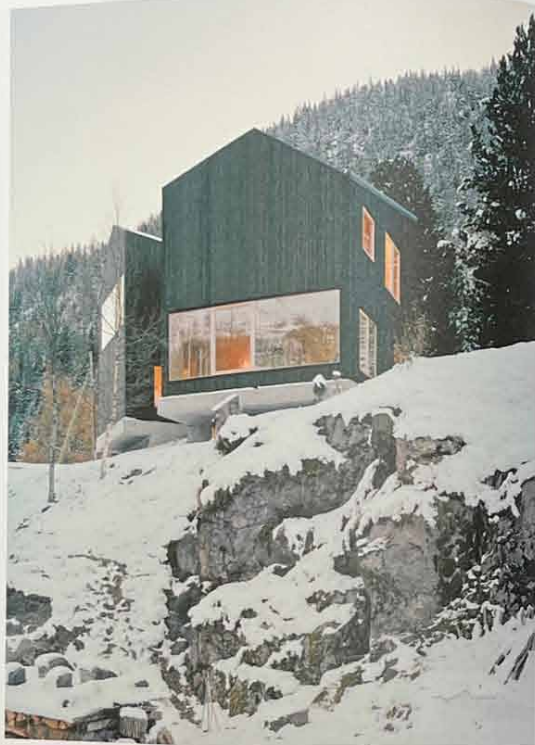
all about Chalets

Contemporary
Mountain
Residences

Sibylle Kramer



BRAUN



Maison aux Jeurs

96

Les Jeurs
Switzerland

LACROIX CHESSEX

97

Completion: 2013
Area: 150 m²
Number of Rooms: 5
Photos: Joël Tettamanzi

The chalet in Les Jeurs uses shapes and proportions of the neighboring traditional buildings. Like the traditional granaries of the Valais, it has a wooden structure that is supported by a stone plinth. Since a single, large space would have disrupted the harmony of the building's proportions, it is divided into two parts, joining on the mountainside and separate at 45 degrees towards the valley. It has two large windows which let the landscape stream into the building. All the interior is made of untreated fir wood, while the façade is clad in tinted larch wood, in the style of traditional mountain huts.

Das Chalet in Les Jeurs arbeitet mit Form und Maßstab der benachbarten, traditionellen Gebäude. Wie ein Walliser Getreidespeicher besteht es aus einem Steinsockel auf dem ein Volumen aus Holz aufgeständert ist. Da ein einzelnes, großes Volumen die Harmonie der Maßstäbe gestört hätte, ist das Gebäude in zwei Teile gegliedert, die auf der Bergseite miteinander verbunden und zum Tal hin durch einen Winkel von 45 Grad getrennt werden. Zwei große Fenster lassen die Landschaft in das Gebäude fließen. Die Innenräume sind komplett mit unbehandeltem Tannenholz ausgestattet, die Fassade ist in Anlehnung an traditionelle Berghütten mit getöntem Lärchenholz verkleidet.

□ Interior view of the entrance on the mountain side.
Innenansicht Eingangsbereich an der Bergseite.



□

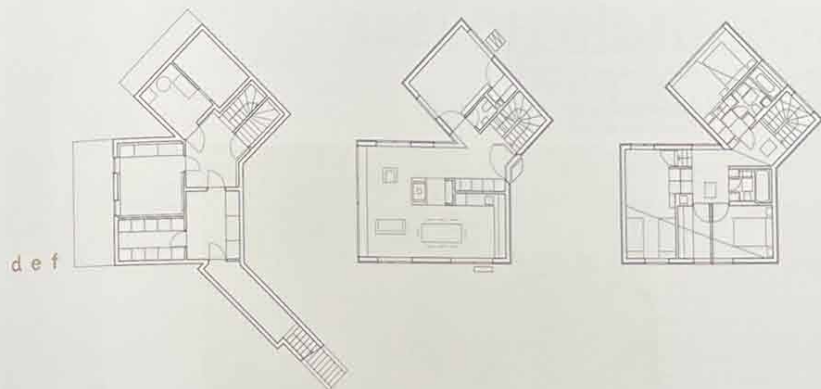


b



c

- b Side view of Maison aux Jeux.
Seitenansicht Maison aux Jeux.
- c Interior with panoramic view
of the mountains.
Innenansicht mit Panoramablick
auf die Berge.
- d Basement floor plan.
Grundriss Untergeschoss.
- e First floor plan.
Grundriss Erdgeschoss.
- f Second floor plan.
Grundriss Obergeschoss.
- g Exterior view of the chalet
in snowy landscape.
Außenansicht Chalet umgeben
von verschneiter Landschaft.



g

Chalet Noisettes



152

Gryon
Switzerland

LACROIX CHESSEX

153

Completion: 2008
Area: 170 m²
Number of Rooms: 7
Photos: Joel Tetramanti
and Milo Keller

The extension of a small, 100-year-old chalet on the outskirts of Gryon was approached with great sensitivity. A winter garden, which looks like an abstract miniature of the existing chalet, complements the building. On the north side, a tower was built to house the bathrooms. The two new volumes, which look as if they are floating on their pedestals, mutually reinforce their relationship with the existing building. The façades of the extensions are made of layered, untreated, heated and charred larch wood, creating a dialogue between old and new. Inside, both volumes are white, highlighting the contrast between the chalet's exterior timber and its new rooms.

Mit viel Fingerspitzengefühl wurde ein kleines, 100 Jahre altes Chalet am Rande von Gryon erweitert. Ein Wintergarten, der wie eine abstrakte Miniatur des bestehenden Chalets wirkt, ergänzt das Gebäude. Auf der Nordseite entstand ein Turm, in dem sich die Bäder befinden. Beide neuen Volumen, die auf ihren Sockeln zu schweben scheinen, verstärken gegenseitig ihre Beziehung zum Bestandsbau. Die Fassaden der Anbauten bestehen aus geschichtetem Lärchenholz, unbehandelt, erhitzt und verkohlt, wodurch ein Dialog zwischen Alt und Neu entsteht. Im Inneren sind beide Volumen weiß, was den Kontrast zwischen dem Holz des Chalets und den neuen Räumen hervorhebt.

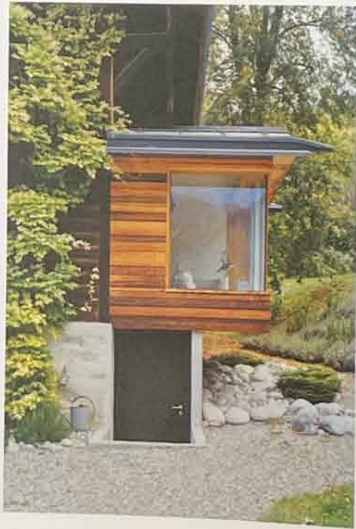
a Interior view of the dining and living area.
Innenansicht Ess- und Wohnbereich.



a



b



c

- b Living area with fireplace and panoramic window.
Wohnbereich mit Kamin und Panoramafenster.
- c Exterior view of the new extension.
Außenansicht der neuen Erweiterung.
- d Basement floor plan.
Grundriss Untergeschoss.
- e First floor plan.
Grundriss Erdgeschoss.
- f Second floor plan.
Grundriss Obergeschoss.
- g Exterior view with snow at night.
Außenansicht mit Schnee bei Nacht.



d e f



g