

architectures romandes

à

voir



2022

2024

Lacroix Chessex



Le projet cherche à s'adapter aux structures existantes de ce bâtiment protégé. Aucune trace d'intervention contemporaine n'est visible sur les parties extérieures. La création d'une seule entrée pour la crèche avec un noyau central de distribution depuis la cour figure parmi les lignes directrices du projet. A l'intérieur, une attention particulière a été apportée à l'amélioration des connexions intersectorielles, à l'optimisation de l'espace sous-voûte peu éclairé ainsi qu'au renforcement du lien avec le jardin.

Photographe Olivier di Giambattista

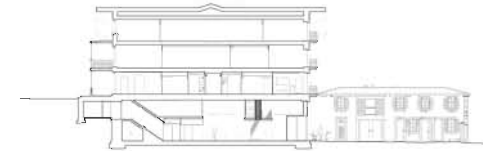
Maitre de l'ouvrage Direction du patrimoine bâti (DPBA) - Ville de Genève Arch. Lacroix Chessex Ing. Civil T-Ingénierie SA Ing. CV Weinmann Energies SA Ing. S Ryser Eco Sarl Ing. E Srg engineering / Scherler SA Ing. sécurité Orqual SA Ing. géom. Haller Wasser + partner SA Ing. acoustique Architecture et Acoustique SA Phys. bât. Effin'art Sarl Ing. env. B+S Ingénieurs conseil SA



Procédure	Appel d'offres
Projet / Réalisation	2014-2022
Volume global SIA	6'000 m ³
Coût global de la construction	CHF 8'023'995.-
Coût par m ³ /SIA (CFC 2)	CHF 3'312.-



Coupe transversale



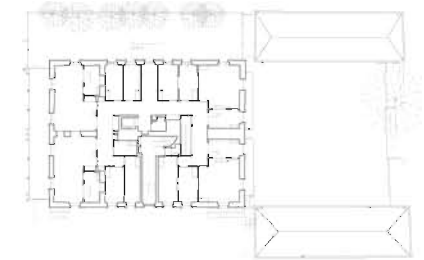
Coupe longitudinale



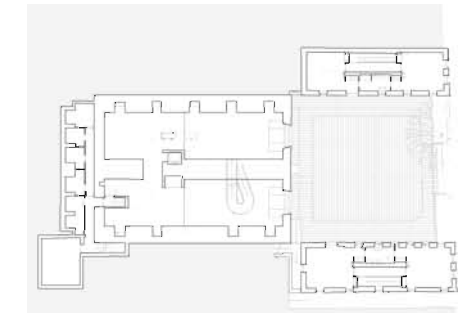
Façade sud



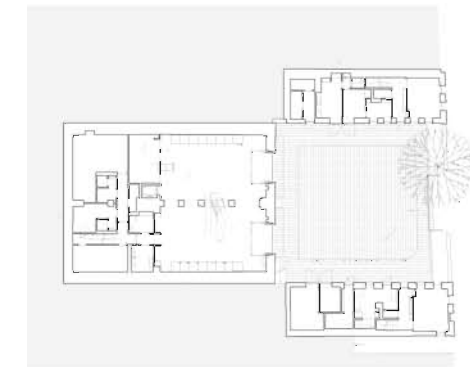
Façade nord



Etage 2



Etage 1



Rez-de-chaussée

