



as

Schweizer Architektur
Architecture Suisse
Architettura Svizzera

2-2023 **228**

Maison à la Capite

1222 VÉSENAZ (GE)



PLAN DE SITUATION | LAGEPLAN

Le projet est situé route de la Capite 159, à Vézenaz. La parcelle est caractéristique des découpages en lanière présents sur ce secteur, délimitant une surface de 464 m² (60 m de long pour 8 m de large). Orienté Sud-Est/Nord-Ouest et présentant une forte déclivité de 8 mètres, le terrain offre à la maison, située sur son point haut, des vues dégagées sur le lac et le Jura depuis sa façade sur jardin. La façade sur rue donne quant à elle sur le secteur protégé de la Route de la Capite. L'intervention consiste à rénover le bâtiment existant et d'y adjoindre une extension sur deux niveaux. Elle s'articule autour de trois axes de réflexion :

- Retrouver la substance patrimoniale initiale et les qualités architecturales et spatiales du bâtiment existant,
- Sublimier la situation privilégiée sur le jardin et le grand paysage, en ajoutant une extension accueillant des espaces de vie en continuité avec l'existant,
- Proposer des solutions techniques et constructives permettant de maintenir en place le maximum d'éléments préexistants tout en améliorant le confort général et le fonctionnement de la future habitation.

Das Projekt befindet sich in der Route de la Capite 159 in Vézenaz. Das Grundstück ist typisch für den in dieser Gegend vorkommenden streifenförmigen Kataster und umfasst eine Fläche von 464 m² (60 m lang und 8 m breit). Das Grundstück ist nach Südosten/Nordwesten ausgerichtet und weist ein starkes Gefälle von 8 Metern auf. Das Haus liegt auf dem höchsten Punkt des Grundstücks und bietet von seiner Gartenfassade aus einen freien Blick auf den See und den Jura. Die Strassenfassade geht auf den geschützten Bereich der Route de la Capite hinaus. Die Intervention besteht in der Renovierung des bestehenden Gebäudes und dem Anbau einer zweigeschossigen Erweiterung. Die Planung basiert auf drei Überlegungen:

- die ursprüngliche Bausubstanz und die architektonischen und räumlichen Qualitäten des bestehenden Gebäudes wiederherzustellen,
- die privilegierte Lage zum Garten und zur grossen Landschaft hervorzuheben durch eine Erweiterung, in der die Lebensräume in Kontinuität zu dem bestehenden Gebäude gebracht werden,
- technische und konstruktive Lösungen einzubringen, die es erlauben, ein Maximum an vorhandenen Elementen an Ort und Stelle zu erhalten und gleichzeitig den allgemeinen Komfort und die Funktionsweise des zukünftigen Wohnhauses zu verbessern.



Maître de l'ouvrage Bauherrschafft

Privé Privat

Bureau d'architecture Architekturbüro

Lacroix Chessex Architectes,
Rue des Cordiers 4, 1207 Genève,
www.lacroixchessex.ch, info@lacroixchessex.ch
IG : lacroixchessex

Bureau d'ingénieurs civils Bauingenieurbüro

Thomas Jundt, Rue des Horlogers 4, 1227 Carouge,
www.jundt.ch, info@jundt.ch

Construction Konstruktion

Extension Erweiterung

> Structure bois avec brique terre crue terra bloc
en parement intérieur et extérieur.
*Holzstruktur mit Ziegeln aus Roherde als innere
und äussere Verkleidung.*

Maison existante Bestehender Bau

> Reprise complète de la toiture, tuile plate bicolore
et ferblanterie cuivre. *Dachstuhl komplett neu,
zweifarbige Biberschwanzziegel und Spengler-
arbeiten aus Kupfer.*
> Reprise complète de la façade existante, côté
route de la Capite, crépi minéral. *Bestehende
Fassade zur Route de la Capite vollständig
neugebaut, mit Mineralverputz.*

Photos Fotos

Olivier di Giambattista, 1205 Genève,
www.olivierdg.ch

Conception Projekt

2020

Réalisation Ausführung

Juillet 2021- Août 2022 Juli 2021 - August 2022

Adresse de l'œuvre Adresse des Bauwerkes

Route de la Capite 159, 1222 Vésenaz

Caractéristiques Daten

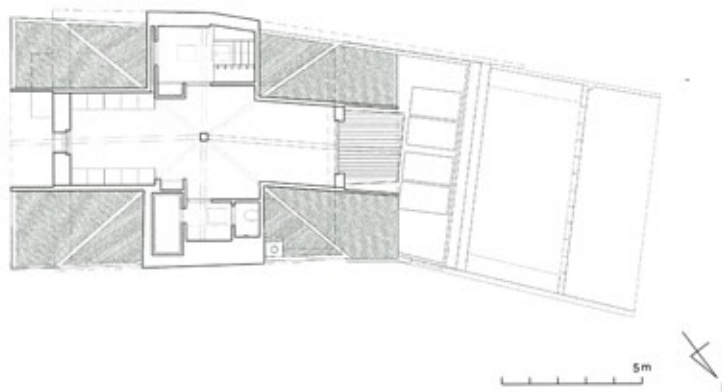
Surface du terrain Grundstücksfläche	464 m ²
Surface bâtie Überbaute Fläche	119 m ²
Surface brute Geschossfläche	362 m ²
Travaux préparatoires TTC (CFC 1)	Fr. 77'454
Vorbereitungsarbeiten inkl.MwSt. (BKP 1)	
Bâtiment TTC (CFC 2)	Fr. 1'372'125
Gebäude inkl.MwSt. (BKP 2)	
Aménagements extérieurs TTC (CFC 4)	Fr. 16'123
Betriebseinrichtungen inkl.MwSt. (BKP 4)	
Frais secondaires TTC (CFC 5)	Fr. 69'933
Nebenkosten inkl.MwSt. (BKP 5)	
Volume Kubus	821 m ³
Prix au m ³ TTC (CFC 2)	Fr. 1'800
Kubikmeterpreis inkl.MwSt. (BKP 2)	



ÉLÉVATION | ANSICHT



COUPE | SCHNITT



PLAN DU NIVEAU DES COMBLES | GRUNDRISS DACHGESCHOSS



228

2-2023



as
Schweizer Architektur
Architekten Büro



www.architecturesuisse.ch

e AS

