



iPhone 4S 16GB

CHF

1.-

 con NATEL®
 infinity M
 senza abbonamento CHF 699.-

Ordina ora



Vacanze in città

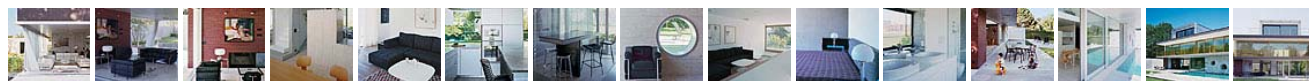
Luce, verde, piscina. E grande libertà di movimento. La prima casa della famiglia Sabbatini, in un sobborgo di Losanna, è anche una perfetta seconda casa. Leggi

FOTO: 15/16

FOTO: 15/16



Anche il secondo piano della casa si apre sull'esterno con un terrazzo che percorre tutta la lunghezza del lato interno



LEGGI ANCHE

 BALEARI
 Villa essenziale

A Maiorca, un'architettura di pietra minimalista

i è partiti dall'idea di rimodernare una villa anni Cinquanta e si è finiti per costruirne una nuova. Costava meno. Via la vecchia casa, ecco l'abitazione atipica della famiglia Sabbatini, formazione compatta di quattro persone. Michael, il padre, analista finanziario. Sabrina, la madre, insegnante di filosofia e francese. E i gemelli, quattro anni e molti posti per giocare: la piscina, il patio davanti casa percorribile in velocità con il triciclo, l'asfalto all'ingresso da pasticciare con i gessetti come una lavagna gigante. Spiega Sabrina Sabbatini: «Vivere qui è come stare trecentosessantacinque giorni l'anno in vacanza». Una vacanza in città, visto che siamo a Saint-Sulpice, un sobborgo di Losanna, nella Svizzera francese.

A trecento metri c'è il lago Lemano dove Le Corbusier costruì la celebre Petite Maison per gli anziani genitori. E qui vicino si trova anche il Politecnico Federale, di cui si è molto parlato per via di un nuovo padiglione - il Rolex Learning Center - progettato dallo studio giapponese SANAA. Non che tutte le architetture della zona siano così particolari e avanzate. Anzi. Lo studio Lacroix-Chessex architectes di Ginevra, che ha curato il progetto di casa Sabbatini, scrive a proposito: «I dintorni, con la banalità di una zona periurbana, sono stati ignorati per cercare un 'altrove' nella sperimentazione architettonica messa in opera».

Fonte di ispirazione per questa 'sperimentazione' sono le celebri Case Study House costruite in California tra il 1945 e il 1966. Case nate per essere prese a modello, sponsorizzate dalla rivista Arts & Architecture e commissionate ai grandi del modernismo, da Richard Neutra a Eero Saarinen. A circa sei decenni di distanza, casa Sabbatini ne ripropone le scelte 'disobbedienti': la libera associazione dei materiali per generare forti contrasti, i sistemi costruttivi lasciati a vista e soprattutto la studiata confusione tra esterni e interno, i cui confini vengono continuamente ridefiniti aprendo e chiudendo porte scorrevoli in vetro.

La casa sorge sopra un lotto alberato grande 1500 metri quadri e ha una superficie utile di circa 380. Ma è ancora più grande se si calcolano gli spazi esterni abitabili, idealmente annessi alla casa da un muro in travertino che allontanandosi dalla facciata attraversa tutto il giardino ed estende lo spazio interno fino ai limiti della proprietà. Nel suo percorso, il muro costeggia diverse aree funzionali: terrazzo, patio, piscina e dintorni. Per il resto, la casa è due scatole e mezzo, una sopra l'altra. Il corpo alla base si nota meno perché è quasi completamente trasparente, e aprendo le grandi finestre diventa una cosa sola con il terrazzo.

Il secondo livello è il più appariscente, grigio scuro, con le porzioni di parete piena compensate da enormi finestroni rettangolari. In cima a tutto c'è una scatola abitabile con pareti in acciaio inox. È la camera dei genitori, che cerca tra gli alberi la vista sul lago e sulle montagne. Per gli interni "libertà vigilata". «Ci piaceva l'idea di una casa aperta ma allo stesso tempo con un buon grado di

intimità. Non troppo loft, insomma» spiega, Sabrina, «la cucina separata era fondamentale. Altrimenti come nasconderei il disordine, quando cucino?».

Testo Lia Ferrari, foto Christoph Theurer

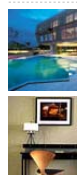
02 Luglio 2010

CASE DA ABITARE

 TAGS:
 losanna, casa, vacanza, arredo, familiare, villa, piscina

 Stampa articolo
 Invia ad un amico

I PIU' LETTI



MALESIA
 Lusso formato famiglia
 A Kuala Lumpur una villa
 sensazionale di 3000 mq
 da Casamica
LAGO MICHIGAN
 Stile Old America
 Un cottage semplice e essenziale
 nel nome della tradizione
 da AtCasa

SCOPRI IL CATALOGO


 L'illuminazione giusta per ogni
 ambiente? Ecco come trovarla

Scegli la tua cucina. Tutte le
 novità tra tecnologia e design
 esplora il catalogo

I FOCUS DI ATCASA



IL GIARDINO FAI DA TE



LE GUIDE DI ATCASA.IT

Vivere verde in città? Si può. 30 designer hanno risposto all'invito di AtCasa.it

Dentro la capitale. La città della dolce vita come non l'avete mai vista

GLI SPECIALI



SPECIALE collezione

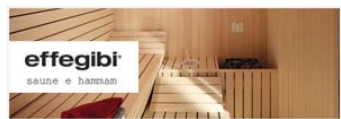
ARREDARE A 360°

Living, cucina, bagno e zona notte: gli arredi scandiscono ore e attività



FAI DA TE

Impara a realizzare oggetti di design con i kit degli studenti di NABA



effegibi
sauna e hammam

SPA DOMESTICHE

Sauna e bagno turco. Il benessere direttamente a casa tua



PUBBLICO&PRIVATO

SOLUZIONI PER IL CONTRACT

Il made in Italy arreda ristoranti, alberghi, negozi, uffici, yacht e teatri

ARREDAMENTO



SEDIE JUNIOR

Classici in versione mini

Belle, colorate e divertenti. Sedie e poltroncine per bambini



ZONA NOTTE

Light nello stile e nel prezzo

Soluzioni funzionali per l'arredo di camera e bagno a costi contenuti



SPAGNA

Paradiso ritrovato

A Maiorca, un'antica fattoria diventa casa di vacanze



ARCHITETTO CERCASI

Progetti d'epoca

Ristrutturare un appartamento in un palazzo storico

TENDENZE



ARCHITETTURA

Leone d'oro alla spontaneità

Premiati il lavoro a Caracas, il padiglione giapponese e Grafton



BIENNALE

Premiato il Giappone

Leone d'oro al padiglione nazionale curato da Toyo Ito

LIFESTYLE



ISPIRAZIONI

Spazi di benessere

Design o retrò: 4 interpretazioni dell'ambiente bagno



TRASFORMAZIONI

Milano dopo la crisi

Intervista all'architetto e urbanista

Marco Cerri

Arredamento

catalogo
bagno
cucina
notte
kids
living
terrazze e giardini
luci
complementi d'arredo
elettrodomestici
catalogo
armadi
arredo bagno
cucine
divani
docce e cabine
letti
librerie
rubinetti e miscelatori
tavoli
vasche
Le case
in città
camera con vista
avanguardie
nuovo classico
mondovisione
i maestri
tendenze
personaggi
se ne parla
libri
dove andare
decor
design e architettura
designer
la città
gli oggetti
salone del mobile 2012
ecologia
bircaccia
la cosa giusta
norme
shopping
negozio on-line
outlet
materiali
pavimenti
rivestimenti
blog
community garden
design in&out
anteprime dal mondo
il blog del direttore
video
archivio

I NOSTRI SITI: Corriere della SeraDoveViaggiMaxOggiYacht & SailCaccia e Pesca

Atcasa è il sito del design del Corriere della Sera. Puoi trovare tutte le informazioni sulle ultime tendenze, i nuovi prodotti e i protagonisti dell'arredamento e dell'architettura. In più, focus su bagno, cucina, salone, camere, terrazze e giardini. Infine, tante immagini sulle più belle case del mondo.

Copyright 2012 RCS Mediagroup S.p.A. - Divisione Periodici - Via Rizzoli 8 - 20132 Milano

For online advertising please contact **RCS Mediagroup S.p.A. - Divisione Pubblicità** [Contatti](#) [Dati societari](#) [Mappa](#)

Nuovo Titolare della Privacy